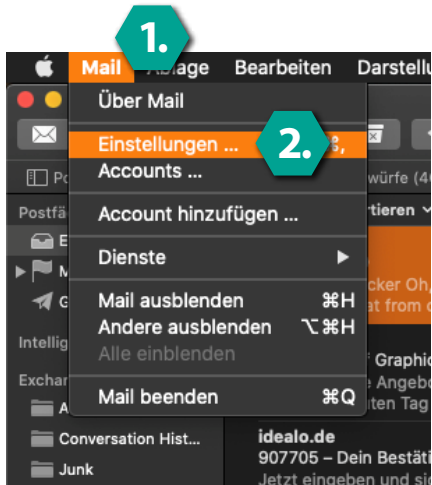
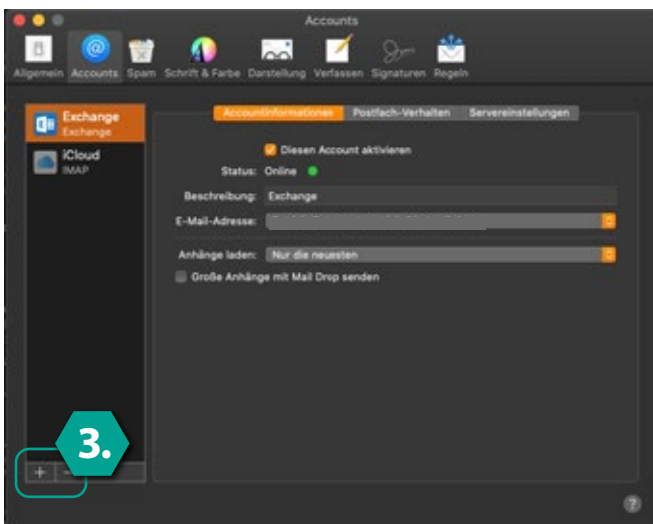


## E-Mail-Postfach für macOS

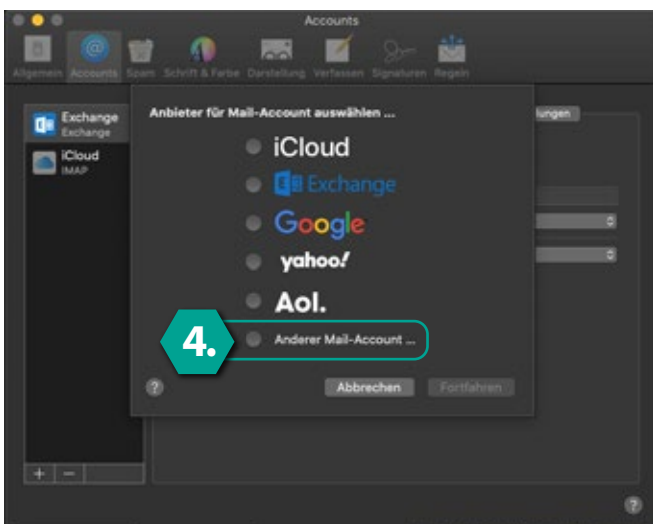


**1.** Öffnen Sie das Mailprogramm auf Ihrem MAC und klicken Sie auf „Mail“

**2.** Klicken Sie im Dropdown-Menü auf „Einstellungen ...“



**3.** Klicken Sie unten links auf das „+“, um ein neues Konto hinzu zu fügen.



**4.** Wählen Sie den letzten Punkt aus. „Anderer Mail-Account ...“

## E-Mail-Postfach für macOS

**5.**

**Mail-Account hinzufügen**

Gib zunächst folgende Informationen ein:

Name: Max Muster

E-Mail-Adresse: info@sellwerk-suppenliebe.de

Passwort: .....

Abbrechen Zurück Anmelden

**6.**

E-Mail-Adresse: info@sellwerk-suppenliebe

Benutzername: Automatisch

Passwort: .....

Accounttyp: IMAP

Server für eintreffende E-Mails: mail.hostedemail.com

Server für ausgehende E-Mails: mail.hostedemail.com

Accountname/Passwort konnte nicht überprüft werden.

Abbrechen Zurück Anmelden

**7.**

**6.**

Wähle die Apps aus, die du mit diesem Account verwenden möchtest:

Mail

Notizen

Abbrechen Zurück Fertig

**8.**

- 5.** Geben Sie nun die notwendigen Daten aus Ihrem Datenblatt ein.
- Name:**  
Der Name der im Postfach angezeigt werden soll.
- E-Mail :**  
E-Mail-Adresse, die hinzugefügt werden soll.
- Passwort:**  
Das Passwort welches Sie von uns erhalten haben.
- 6.** Klicken Sie auf „Anmelden“
- 6.** Geben Sie hier in beiden Feldern den Server-Namen ein. „mail.hostedemail.com“
- 7.** Klicken Sie auf „Anmelden“
- 8.** Klicken Sie auf „Fertig“